



Proeftuin

- Professionele leergemeenschap (PLG)
- Gesitueerd in de praktijk
- Deelnemers met basiskwalificatie onderwijs

Docentprofessionalisering 4

PLG

- Docenten Rechtswetenschappen (n=6)
 - Strafrecht
 - Staatsrecht
 - Arbeidsrecht
- Verzorgen een cursus met een variabel startmoment
 - 'variabele cursus', 5 EC
 - Bachelor Rechtsgeleerdheid

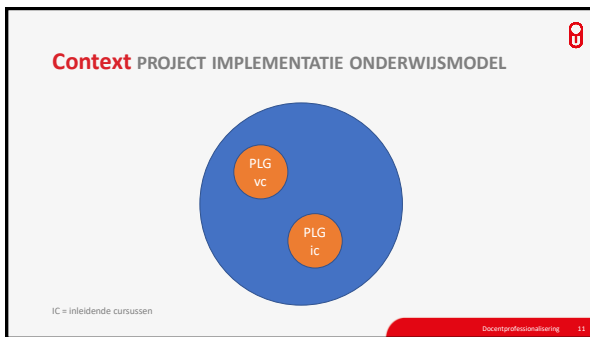
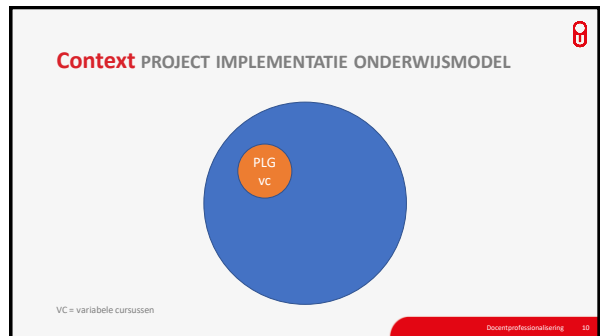
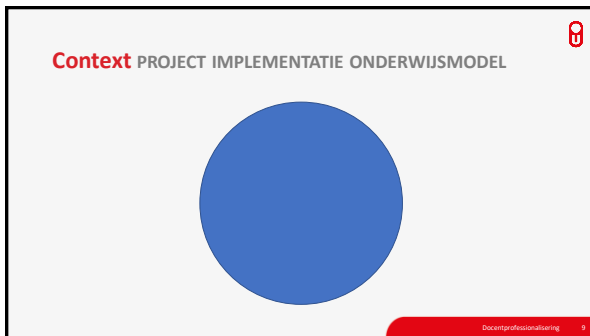
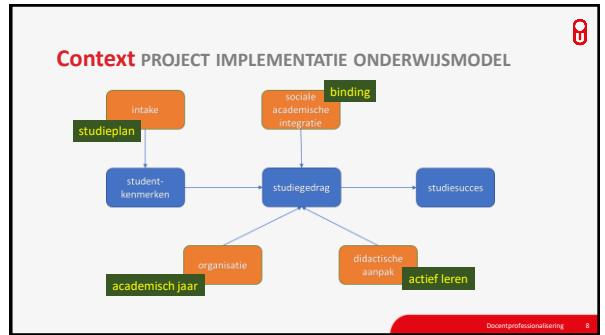
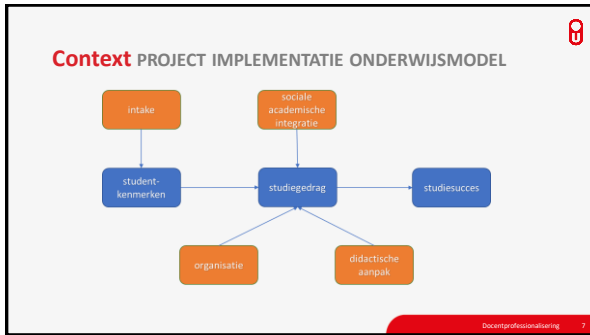
Docentprofessionalisering 5

Context PROJECT IMPLEMENTATIE ONDERWIJSMODEL

AAA

AAA = Activerend Academisch Afstandsonderwijs

Docentprofessionalisering 6



- Opzet**
- Fase 0; startbijeenkomst
 - Fase 1; analysefase
 - Fase 2; ontwerp- en ontwikkelfase
 - Thema A: constructive alignment
 - Thema B: hoe maak je de mooiste blend?
 - Thema C: engagement 1: motivatie en binding studenten
 - Thema D: engagement 2: wervormen en leeractiviteiten
 - Fase 3; uitvoerings- en evaluatiefase
 - Thema E: hoe vergaet het je in de praktijk?
 - Thema F: onderwijskwaliteit en evaluatie
- Docentprofessionalisering 12

Waar zijn we?

- Fase 0; startbijeenkomst
- Fase 1; analysefase
- Fase 2; ontwerp- en ontwikkelfase
 - Thema A: constructive alignment
 - Thema B: hoe maak je de mooiste blend?
 - Thema C: engagement 1: motivatie en binding studenten
 - Thema D: engagement 2: werkvormen en leeractiviteiten
- Fase 3; uitvoerings- en evaluatiefase
 - Thema E: hoe vergaat het je in de praktijk?
 - Thema F: onderwijskwaliteit en evaluatie

Docentprofessionalisering 13

Analysefase NEEDS ASSESSMENT

The diagram illustrates the Needs Assessment process. It is divided into 'intern' (internal) and 'extern' (external) components. The internal process includes 'invoer' (input), 'processen' (processes), 'producten' (products), 'uitvoer' (output), and 'resultaten' (results). The external process includes 'resultaten'. The diagram shows the flow from 'feitelijke situatie' (actual situation) to 'gewenste situatie' (desired situation) through these processes. Below the diagram, it identifies 'quasi behoeften' (quasi needs), 'interne behoeften' (internal needs), and 'externe behoeften' (external needs). (Kaufman, 1982)

Docentprofessionalisering 14

Analysefase ORGANIZATIONAL ELEMENTS MODEL

This diagram is similar to the Needs Assessment diagram but uses a different layout. It shows the internal and external processes and their relationship to the actual and desired situations. (Kaufman, 1982)

Docentprofessionalisering 15

Oporborrelende thema's

- Binding en motivatie studenten in variabele cursussen
- Werkvormen en leeractiviteiten in variabele cursussen

Docentprofessionalisering 16

Leervragen

- Voorlopige leervragen in Fase 0
- Definitieve leervragen in Fase 1

Docentprofessionalisering 17

Open Universiteit

BEDANKT
VOOR
UW
MANDAAT

www.ou.nl