

Schoolontwikkeling en optimaliseren van leerprocessen

Gastcollege 'Jeugd-, Gezins- en Onderwijsbeleid'

Prof. dr. T. Mooij
Radboud Universiteit, ITS / Open Universiteit, Celstec
26 mei 2011

Meest interessante in basisschool?

Meest motiverende voor het leren?

Wat was het meest vervelend of saai?

Hoe zou dat beter kunnen worden ingericht?

DOEL Gastcollege

Inhoud en organisatie schoolse leerprocessen
--- afstemming op kenmerken leerlingen

Wisselwerkingen

Verklaren negatief --- Inrichten positief

Onderzoeksdesign optimaliseren van leren

© RU-Nijmegen ITS / OU-Heerlen Celstec, 2011, T. Mooij

Vijf ped.-didact. beleidsmodellen

Accent op:	Persoonsgericht	Omgevingsgericht
Symptoom, probleem of dadergedrag	1. Repressief model	2. Restauratief model
Aanpak verkeerde ontwikkel/situatie	3. Risicogroepenmodel smal	4. Risicogroepenmodel breed
Optimaliseren elk	5. Integraal model	

© ITS / RU & Celstec / OU (2011)

Hoofdstuk 13 (Jgbeleid; pedag. persp. II)

Casus 1

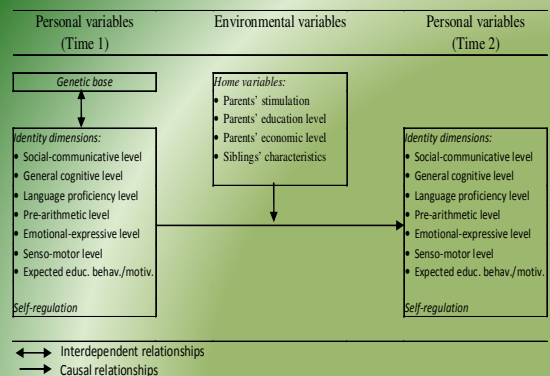
- Lezen is niet leuk genoeg
- Te weinig aandacht voor technisch lezen breekt leerlingen later op

Casus 2

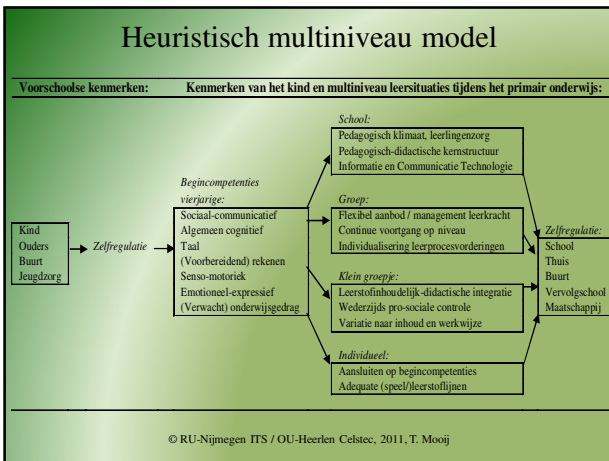
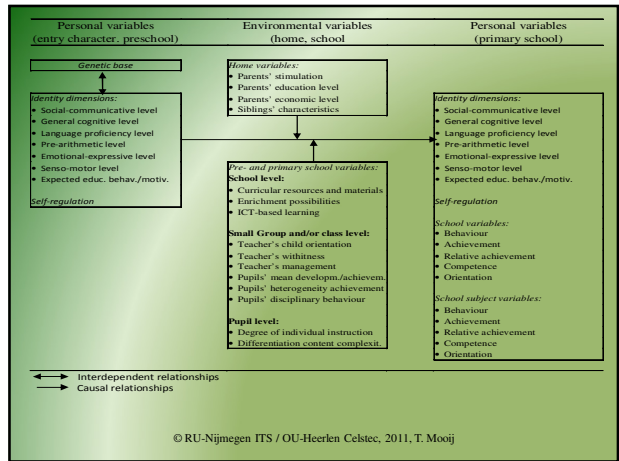
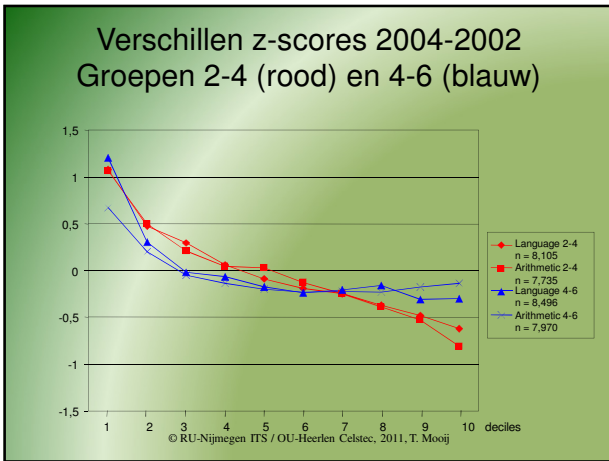
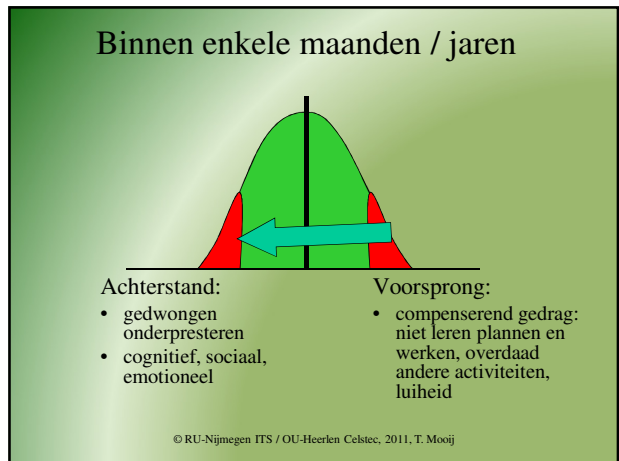
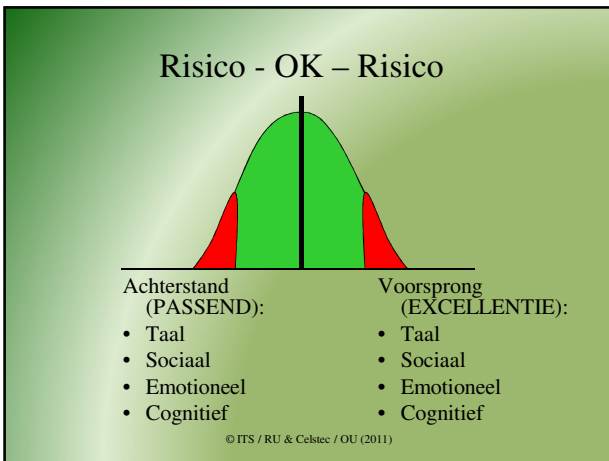
- Ouder bestraft voor privéles hoogbegaafde
- Klasjes bij commerciële bureaus

© RU-Nijmegen ITS / OU-Heerlen Celstec, 2011, T. Mooij

Voorschools



© RU-Nijmegen ITS / OU-Heerlen Celstec, 2011, T. Mooij

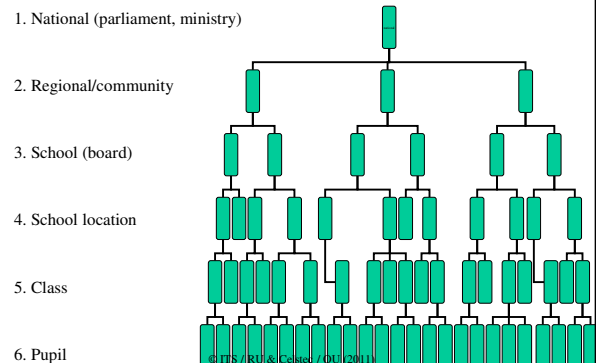


Verschillen tussen leerlingen per competentiegebied

	Laag	Midden	Hoog
Beginniveau	Lager	Midden	Hoger
Leerstappen	Kleiner	Midden	Groter
Motivering	Concreet	Midden	Abstract
Structurering	Opdracht	Midden	Creatie
Duur werken	Korter	Midden	Langer
Herhaling	Met variatie	Midden	Nieuw
Begeleiding	Vaker	Midden	Minder
Zelfregulerend	Minder	Midden	Meer

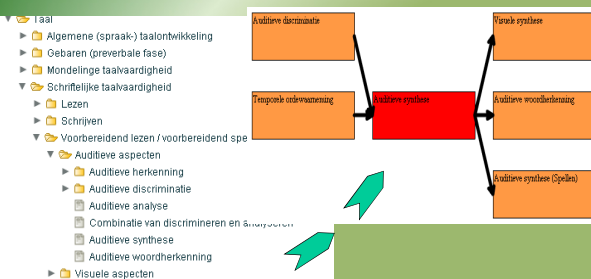
© ITS / RU & Celstec / OU (2011)

Figure 1: Educational levels to analyse (social) processes and effects

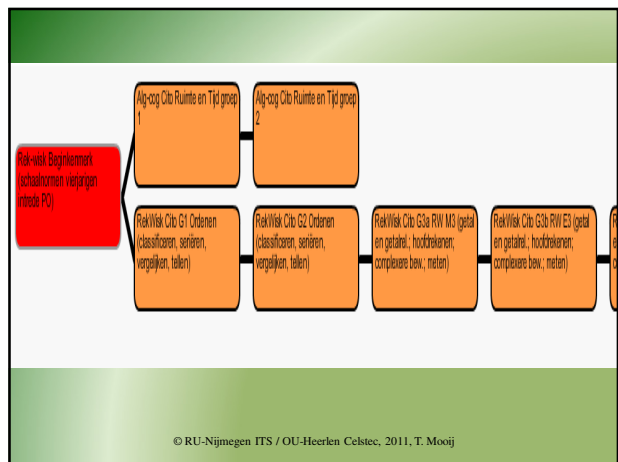


Pedagogisch-Didactische Kern Structuur

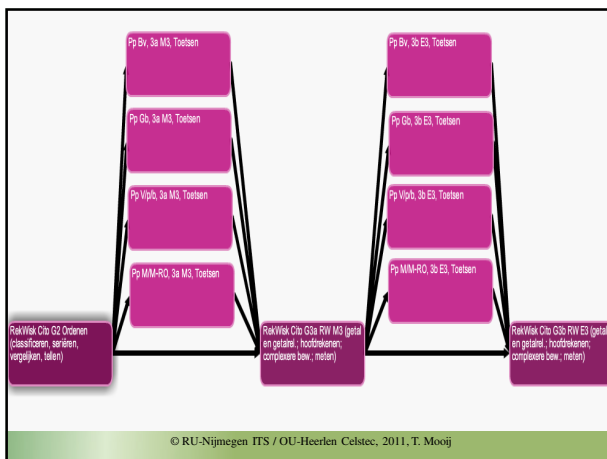
Vaardighedenhiërarchie - volgorde niveau moeilijkheid



© RU-Nijmegen ITS / OU-Heerlen Celstec, 2011, T. Mooij



© RU-Nijmegen ITS / OU-Heerlen Celstec, 2011, T. Mooij



© RU-Nijmegen ITS / OU-Heerlen Celstec, 2011, T. Mooij

Integraal optimaliseren leerprocessen

Mooij (2007): driedimensioneel model ter verbetering van instructie en leren (thuis, gezondheidszorg, school, enzovoorts)

- Differentiatie van leerprocedures en materialen
- Ontwerp van ondersteuning via integrerende ICT
- Verbetering van ontwikkeling- en leerprogressie

© RU-Nijmegen ITS / OU-Heerlen Celstec, 2011, T. Mooij

Voorbeeld primair onderwijs

- Beginkenmerken via screening psz / thuis / lk groep 1
- Verplichte of eigen activiteiten / leerstoflijnen
- Adequaat vlg. niveaus aanwezige leerlingen
- Differentiële diagnostiek (norm en criterium)
- Flexibele organisatorische groeperingen leerlingen
- Instructievarianten en evaluatiemanagement
- Integratie via ICT in / buiten peuterspeelzaal / school

© RU-Nijmegen ITS / OU-Heerlen Celtec, 2011, T. Mooij

Screenen beginkenmerken elke leerling

Peuterspeelzaal, ouders, leerkracht groep 1

Beginkenmerken door leerkracht
Geschat taalniveau

In vergelijking met leeftijdgenoten is een kenmerk van het kind

- naar betekenis van woorden vragen
- moeilijke woorden willen begrijpen
- in goede zinnen praten
- interesse in lezen
- leest het?
- interesse in letters/schrijven
- schrijft het?

minder

- kies -

- kies -

minder

iets minder

even veel

iets meer

meer

- kies -

alles beantwoord, volgende blad

© RU-Nijmegen ITS / OU-Heerlen Celtec, 2011, T. Mooij

vergelijkbare groepen:		vergelijkbare vragenlijsten:	
Groep 1	naam	datum afgerond	[toepassen]
	<input checked="" type="checkbox"/> Beginkenmerken door leerkrachten	26-09-2008 9:27	
	<input checked="" type="checkbox"/> Beginkenmerken door peuterspeelzalen	26-05-2008 12:04	
overzicht afdrukken			
Beginkenmerken door ouders			
rapportage over:	Marian Brekelmans		
datum aangeboden:	26 mei 2005		
invuller:	Peter Brekelmans		
Unit Rood	aantal leerlingen met relevante gegevens in de groep: 25	bereik: 0	5
Geschat sociaal-communicatief niveau	Norm gem.	3,1	
	ouderverzorger gem.	3,0	
	leerkracht gem.	3,0	
	PSZ-begeleider gem.	5,0	
	Groep 1 gem.	2,9	
Geschat algemeen cognitief niveau	Norm gem.	3,2	
	ouderverzorger gem.	3,8	
	leerkracht gem.	3,8	
	PSZ-begeleider gem.	4,0	
	Groep 1 gem.	3,5	
Geschat taalniveau	Norm gem.	3,2	
	ouderverzorger gem.	4,1	
	leerkracht gem.	2,9	
	PSZ-begeleider gem.	3,9	



Scholen, leerlingen, ouders, professionals

Kansen in onderwijspraktijk:

- gerichtheid op kind en consequente stimulering
- eenduidige inhoudelijke systematiek // software
- uitbouw diagnostiek – handelingsplan bijv. Schobl-r
- integratie regulier / speciaal ow., hoogbegaafden
- voorbeeld 1: onderwijsbewijs en ontwikkeling scholen
- voorbeeld 2: schoolontwikkeling Leon. vs regulier

Bedreigingen:

- voorbeeld 3: organisatie en normering / criterium
- voorbeeld 4: beleid excellentie

© RU-Nijmegen ITS / OU-Heerlen Celtec, 2011, T. Mooij