



TEN Competence

Building The European Network for Lifelong Competence Development

TENCompetence: infrastructuur voor de competentieontwikkeling van individu, team en organisatie in Europa.

**Presentatie Dr. Marlies Bitter-Rijpkema,
Open Universiteit Nederland.**

**Horeca Branche Instituut,
Oisterwijk, 10 Januari 2007.**



TEN Competence

Building The European Network for Lifelong Competence Development



TENCompetence.

**The European Network
for Lifelong**

Competence Development



TEN Competence

Building The European Network for Lifelong Competence Development

Lerende in de 21^e eeuw

- Kenniswerker in de kenniseconomie.
- Noodzaak tot levenslang leren voor persoonlijke en professionele competentiegroei.
- Gerichte competentieontwikkeling.
- Groeiend belang informeel leren.
- Nieuwe mogelijkheden leertechnologie.



TEN Competence

Building The European Network for Lifelong Competence Development

Uitgangspunten TENCompetence

- **Onderwijs dat aansluitend bij de gevraagde competenties. Gedacht vanuit de lerende.**
- **Lissabon doelstelling: passend, hoogst mogelijk onderwijs voor iedereen.**
- **Gericht op formeel & informeel leren.**
- **Inzet nieuwe leertechnologieën,**
- **Inter-operabele, open source infrastructuur.**
- **Onderwijs, aangepast aan de lerende en diens locale omstandigheden.**



TEN Competence

Building The European Network for Lifelong Competence Development

WAT is TENCompetence?

- **Looptijd 4 jaar, Dec. 2005 – Dec. 2009.**
- **13 partners, 9 landen.**
- **OUNL(coördinator), SURF, LogicaCMG, UVA. Insead, Sofia University, Bolton, LS3D, Giunti Labs, ALTRAN, Universitat Pompeu Fabra Barcelona, GIUNTI Interactive Labs, Centre for Research and Technology Hellas, L3S-Universität Hannover, INSEAD, Bolton University/JISC and Synergetics.**



TEN Competence

Building The European Network for Lifelong Competence Development

Ontwikkeling van een PCM



Persoonlijke

Competentie

Manager



TEN Competence

Building The European Network for Lifelong Competence Development

Integratie van vier werelden



TEN Competence

Building The European Network for Lifelong Competence Development

Ondersteunen van de competentie ontwikkeling in de HORECA?



The screenshot shows two browser windows. The top window is titled 'Horecaschortens: Onze collecties speciaal voor de horeca.' and displays the SIGRO website. The bottom window is a Google Groups page for 'Horecaschortens'. The page includes the following information:

- Info over deze groep:**
 - Leden: 1
 - Beschrijving: Horeca kennis voor een ieder die daar werkzaam is of meer wil weten van het vak kok of kelner of exploitant.
 - Categorieën: [Taal: Nederlands](#)
 - Toegang:
 - Iedereen kan deelnemen.
 - Alleen leden kunnen berichten plaatsen.
 - Archiveren zijn openbaar.
 - E-mailadres van de groep: horecaschortens@googlegroups.com
 - Feeds: [Een e-mailbericht naar de eigenaar verzenden](#), [Laatste 15 berichten \(RSS\)](#), [Alle beschikbare feeds weergeven](#) (RSS en Atom)
- De productiefabriek:** Startpagina, Discussies, Pagina's, Bestanden
- De prod:** Info over deze groep, Deelnemen aan deze groep



Uitdagingen Horeca (1)

- **Mensen leren in voor en door de praktijk.**
- **Van heel verschillende kennisbronnen.**
- **Formele en informele bronnen.**
 - Formeel onderwijs: cursussen, trainingen
 - Kennisuitwisseling met collega's en experts,
 - Raadplegen van scala bronnen: bibliotheek, Internet, on-line communities.
- **Hoe krijg je overzicht, vind je de bronnen en optimale support competentieontwikkeling?**



Uitdagingen Horeca (2)

Stel we hebben overzicht over alle mogelijke formele en informele leermaterialen, ze zijn gecreëerd en inzetbaar.

Hoe weet je dan welke leermaterialen het beste passen bij jouw doelen, eerder verworven competenties,omstandigheden en voorkeuren, ..?



TEN Competence

Building The European Network for Lifelong Competence Development

Uitdagingen Horeca (3)

- **Leren vanuit veel verschillende formele en informele bronnen, leidt tot het probleem hoe we voldoende “bewijs” verkrijgen voor erkenning van de verworven competenties.**
- **Hoe kunnen we competenties, die in formele en informele settings bij ons en bij anderen behaald zijn, beoordelen?**
- **Hoe faciliteren we die competentie ontwikkelprogramma's via nieuwe leertechnologie?**



Samenvatting uitdagingen.

- 1. Hoe krijgen we een overzicht van formele en informele bronnen?**
- 2. Hoe bepalen we welke bronnen en welke ondersteuning het meest geschikt is?**
- 3. Hoe beoordelen we de competenties behaald m.bv. verschillende bronnen?**
- 4. Hoe zetten we nieuwe leertechnologie EU breed en slim in?**



TEN Competence

Building The European Network for Lifelong Competence Development

Persoonlijke

➤ Technisch (systeem)

Competentie

➤ Organisatorisch
(methoden, workflow)

Manager



TEN Competence

Building The European Network for Lifelong Competence Development

PCM = persoonlijk

- **U als levenslang lerende bent de eigenaar van uw PCM om uw competenties te managen tijdens uw leven & loopbaan, via verschillende instellingen en informele leer 'events'.**
- **PCM kan gebruikt worden samen met andere services (ELO, HRM en KM)**
- **PCM kan door iedereen (persoon, bedrijven en instellingen) worden gebruikt.**



PCM: personal competence manager

Maakt gebruik van diensten en faciliteiten infrastructuur.

- Helpt bij het formuleren van leerdoelen**
- Toont overzichten van bronnen verbonden met de leerdoelen**
- Geeft advies over de beste keus, route.**
- Biedt hulp bij plannen en managen van leeractiviteiten en het beoordelen van competenties.**



TEN Competence

Building The European Network for Lifelong Competence Development

PCM: technische basis

1. **Service Oriented Architecture.**
2. **Open Source en Open Standaarden.**
3. **Verbonden met aantal services, waaronder zeker:**
 - Learning Object repositories.**
 - Knowledge sharing activators.**
 - Formele en informele leeractiviteiten, units of learning, competentie ontwikkeling programma's (CDP)**
 - Agent dienstverlening aan gebruiker (navigatie, assessment en begeleiding)**



PCM: hoe ontwikkelen?

Vanuit use cases.

- Ik wil up-to-date blijven in mijn huidige baan
- Ik wil een specifieke competentie verbeteren
- Ik wil studeren voor een nieuwe baan
- Ik wil in een nieuw gebied bronnen, cursussen en mensen exploreren.
- Ik wil mijn competenties beoordelen voor een nieuwe baan
- Ik wil reflecteren op mijn competenties



TEN Competence

Building The European Network for Lifelong Competence Development

Project ontwikkel structuur

- Kern partners ontwikkelen infrastructuur.
- 1e “prototypische” versie na 1.5 jaar, medio 2007.
- Testen infrastructuur in diverse pilots.
- Directe betrokkenheid van Associate Partners.
- Internationaal netwerk van onderzoekers



TEN Competence

Building The European Network for Lifelong Competence Development

7 kern vereisten

1. Nieuwe Pedagogische & Organisatie Modellen voor levenslange competentie ontwikkeling.
2. Ondersteunen van gebruikers bij het vinden van adequate bronnen voor competentieontwikkeling
3. Stimuleren van pro-actief delen van bronnen
4. Ondersteunen van competentie assessment
5. Inzet van agents voor hulp t.b.v. gebruikers
6. Aansluiten bij concept “zelf-organisatie”
7. Integratie van geïsoleerde methodes & tools

Extra eisen

1. Open Source Only (OSI).
2. Gebruik Open Standaarden.
3. Service Oriented Architecture
4. Uitbreidbaar.
5. OSS services vervangbaar door commerciële services.

TENC-Infrastructuur

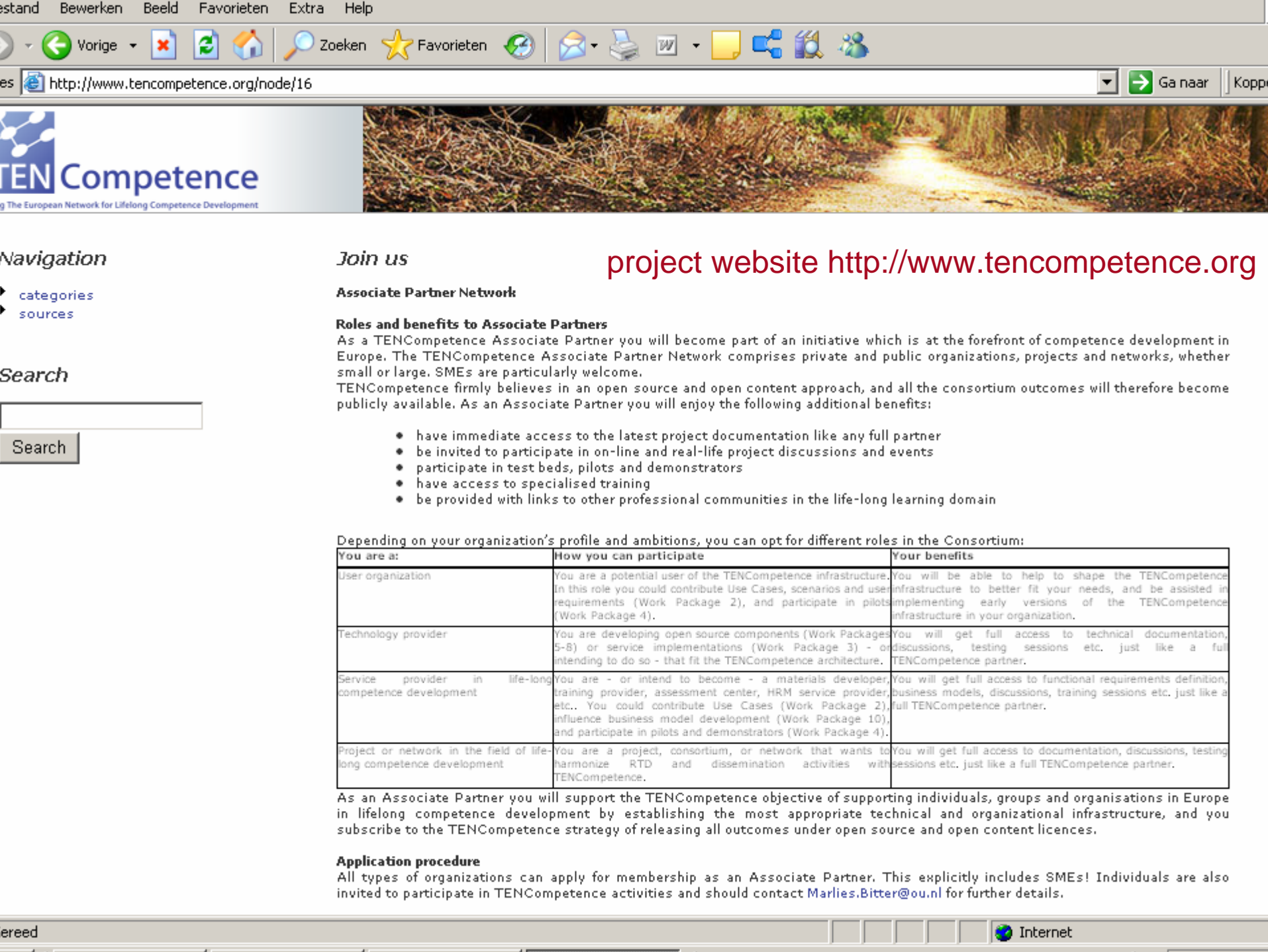
- didactisch = leerinfrastructuur
- technisch = systeem
- organisatorisch = workflow, e.d

Pilots Projectplan:

- Digitale Cinema (2007)
- Gezondheidszorg
- Nijlregio Water Management
- Antwerp Lifelong Learning City

Extra Pilots

- Pilots door Partners
- Pilots door Associate Partners
- Pilots door anderen



Search

Search

Join us

project website <http://www.tencompetence.org>

Associate Partner Network

Roles and benefits to Associate Partners

As a TENCompetence Associate Partner you will become part of an initiative which is at the forefront of competence development in Europe. The TENCompetence Associate Partner Network comprises private and public organizations, projects and networks, whether small or large. SMEs are particularly welcome. TENCompetence firmly believes in an open source and open content approach, and all the consortium outcomes will therefore become publicly available. As an Associate Partner you will enjoy the following additional benefits:

- have immediate access to the latest project documentation like any full partner
- be invited to participate in on-line and real-life project discussions and events
- participate in test beds, pilots and demonstrators
- have access to specialised training
- be provided with links to other professional communities in the life-long learning domain

Depending on your organization's profile and ambitions, you can opt for different roles in the Consortium:

You are a:	How you can participate	Your benefits
User organization	You are a potential user of the TENCompetence infrastructure. In this role you could contribute Use Cases, scenarios and use requirements (Work Package 2), and participate in pilots (Work Package 4).	You will be able to help to shape the TENCompetence infrastructure to better fit your needs, and be assisted in implementing early versions of the TENCompetence infrastructure in your organization.
Technology provider	You are developing open source components (Work Packages 5-8) or service implementations (Work Package 3) - or intending to do so - that fit the TENCompetence architecture.	You will get full access to technical documentation, discussions, testing sessions etc. just like a full TENCompetence partner.
Service provider in life-long competence development	You are - or intend to become - a materials developer, training provider, assessment center, HRM service provider, etc.. You could contribute Use Cases (Work Package 2), influence business model development (Work Package 10), and participate in pilots and demonstrators (Work Package 4).	You will get full access to functional requirements definition, business models, discussions, training sessions etc. just like a full TENCompetence partner.
Project or network in the field of life-long competence development	You are a project, consortium, or network that wants to harmonize RTD and dissemination activities with TENCompetence.	You will get full access to documentation, discussions, testing sessions etc. just like a full TENCompetence partner.

As an Associate Partner you will support the TENCompetence objective of supporting individuals, groups and organisations in Europe in lifelong competence development by establishing the most appropriate technical and organizational infrastructure, and you subscribe to the TENCompetence strategy of releasing all outcomes under open source and open content licences.

Application procedure

All types of organizations can apply for membership as an Associate Partner. This explicitly includes SMEs! Individuals are also invited to participate in TENCompetence activities and should contact Marlies.Bitter@ou.nl for further details.

Community van associate partners.

- **Uitwisseling kennis en ervaringen.**
- **Inbreng van de eigen problemen & ervaringen use cases, user requirements**
- **Beproeven van de nieuwe infrastructuur in eigen pilots.**
- **Toegang tot partners, informatie, activiteiten, trainingen en software.**
- **Meedenken en mee ontwikkelen van toepassingen en diensten, inclusief diensten en implementatie modellen.**

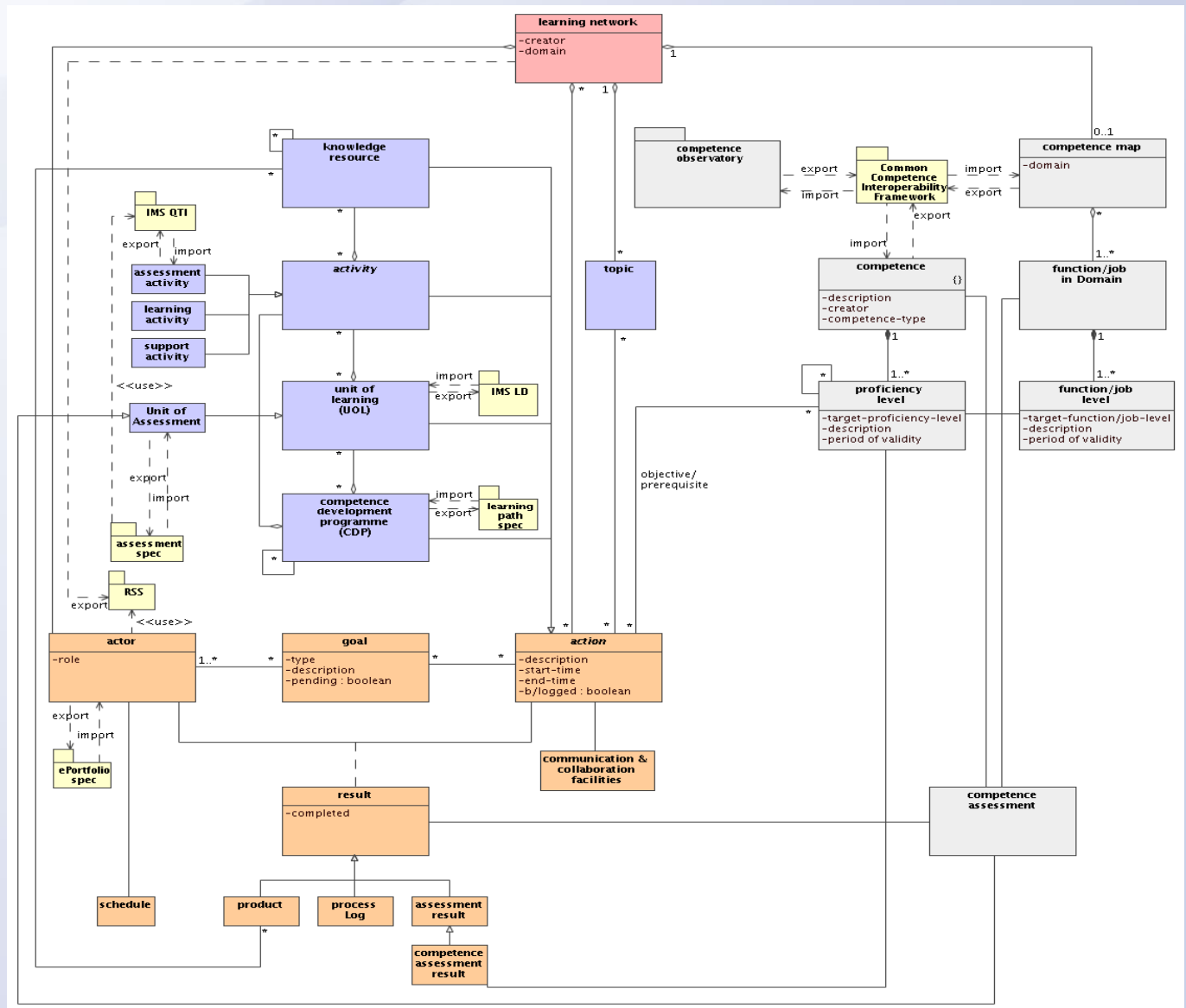


TEN Competence

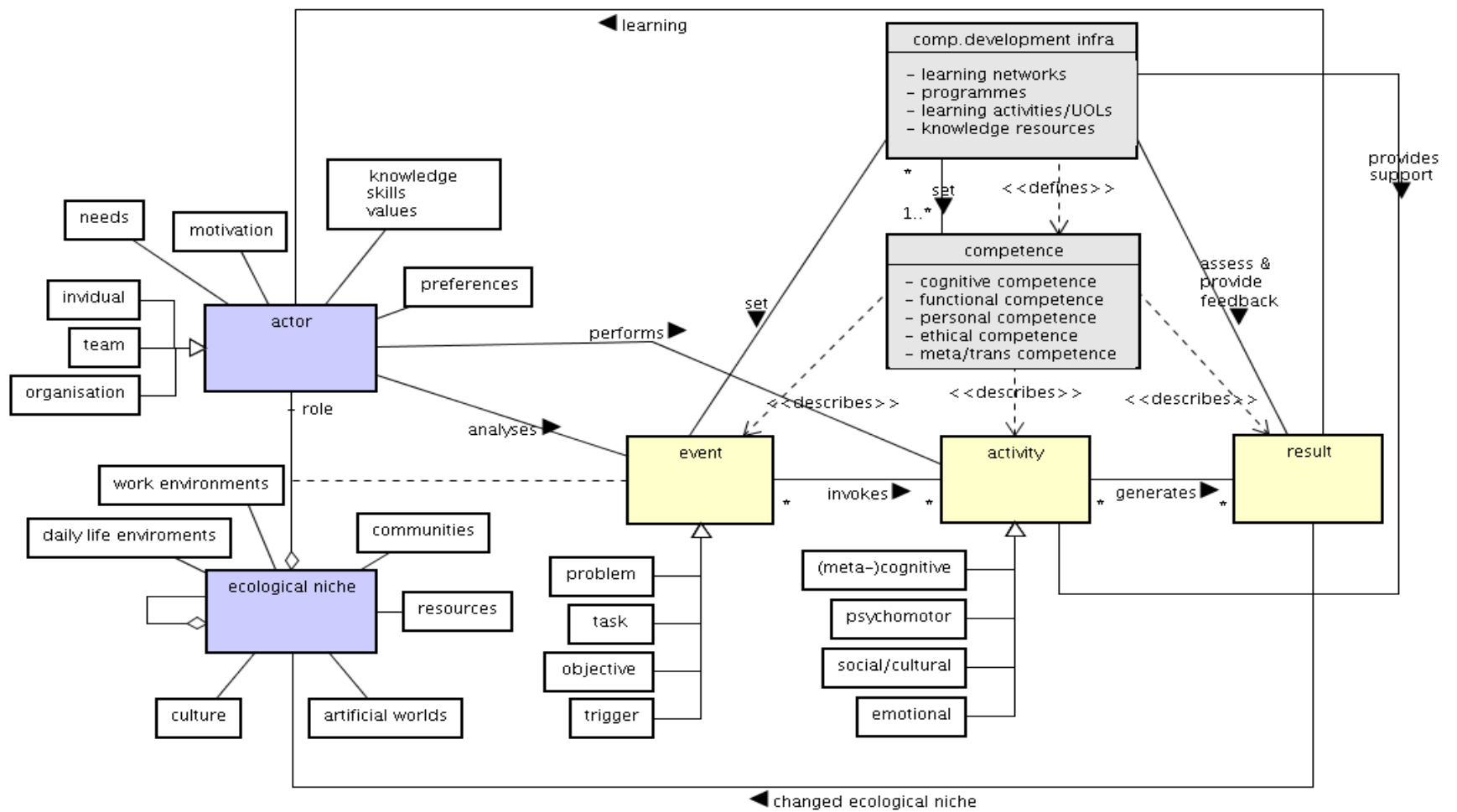
Building The European Network for Lifelong Competence Development

TenC Competence Domain Model

[Rob Koper, TenC
Domain Model v1.0,
19 June 2006]



Competentie ontwikkeling





VRAGEN?



TEN Competence

Building The European Network for Lifelong Competence Development

Contact.

dr. Marlies Bitter-Rijkema

Open Universiteit Nederland,

OTEC Onderwijstechnologisch ExpertiseCentru

TEL: +31-45-5762636

FAX: +31-455762800

Website project: <http://www.tencompetence.org>

Website OTEC: <http://www.ou.nl>

Mail: marlies.bitter@ou.nl



TEN Competence

Building The European Network for Lifelong Competence Development