

# **weSPOT: Working Environment with Social and Personal Open Tools for inquiry based learning: for Connectcollege**

**Olga Firssova**

weSPOT is an EC-funded Research Project  
under the Grant Agreement no. 318499 of ICT  
FP7 Programme in Technology Enhanced  
Learning



**Challenge 1:** A lack of inquiry skills

**Challenge 2:** curiosity is not supported

**Challenge 3:** Construct personal conceptual knowledge.

**Challenge 4:** Linking e-learning with inquiry.

**Challenge 5:** How to measure impact?

**Objective 1:** To provide smart, adaptive inquiry support.

**Objective 2:** Bridge formal and informal learning activities.

**Objective 3:** personal inquiry projects and link everyday life and classroom teaching.

**Objective 4:** Create an open source toolset.

**Objective 5:** we SPOT will evaluate the impact.

Theory and Models

Requirements Specification

Diagnostic Instrument

Inquiry Course & Templates

Mobile Clients

Services

Classroom Clients

Integrated Pilot Setups

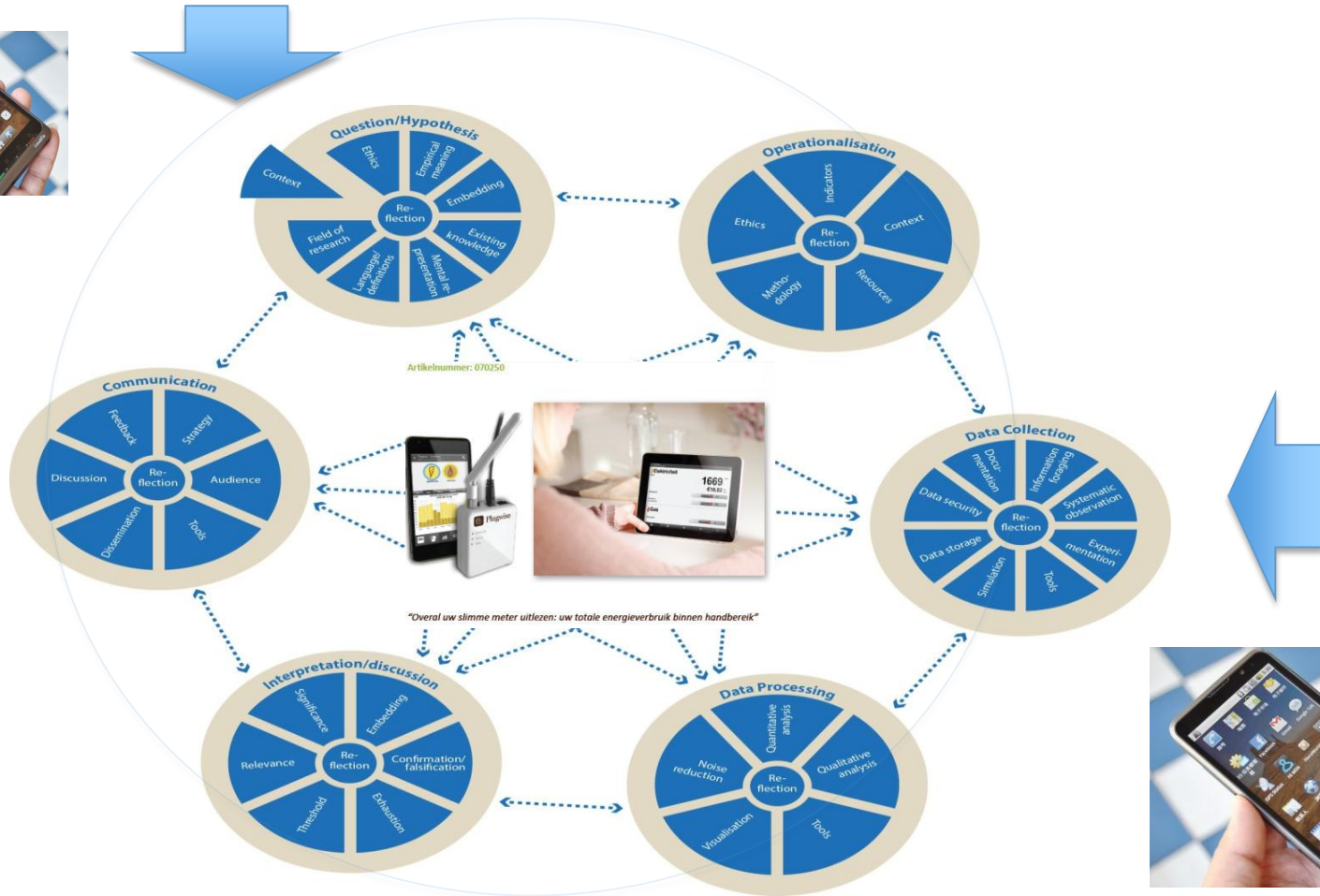
Evaluation Report and Publications

# Onderzoekend leren in weSPQT



# Opeduca/Connect in

weSPQT



# Start: *Mobieltjes aan!*

we**SPQT**

- Kennismaking met de tools en werkwijzen
  - Mobieltje /tablet voor het spel inrichten (ARLearn)
  - Instructie via eigen mobieltje
  - Gegevens verzamelen met behulp van eigen mobieltje
  - Extra oefening
  - Docent monitort voortgang
- Introductie Metrieke stelsel (elementaire kennis opfrissen, oefenen)
- Groepsproces (samen badges verdienen)

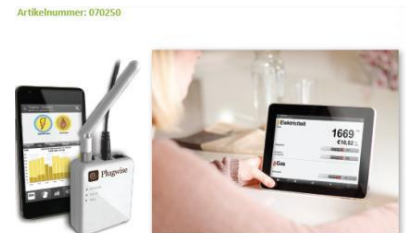




# Connect: *Energiespel*

we**SPQ**T

- Onderzoekend leren & onderzoek uitvoeren
- Relevante kennis opbouwen: ... ?
- Bewustwording energieverbruik (op school en daarbuiten), hoe daarmee om te gaan, etc.
- Spel
  - Instructie via eigen mobieltje
  - Gegevens verzamelen met behulp van eigen mobieltje
  - Extra oefening
  - Docent monitort voortgang
- Informatie via monitoren
- Sensoren netwerk



"Overall uw slimme meter uitlezen: uw totale energieverbruik binnen handbereik"