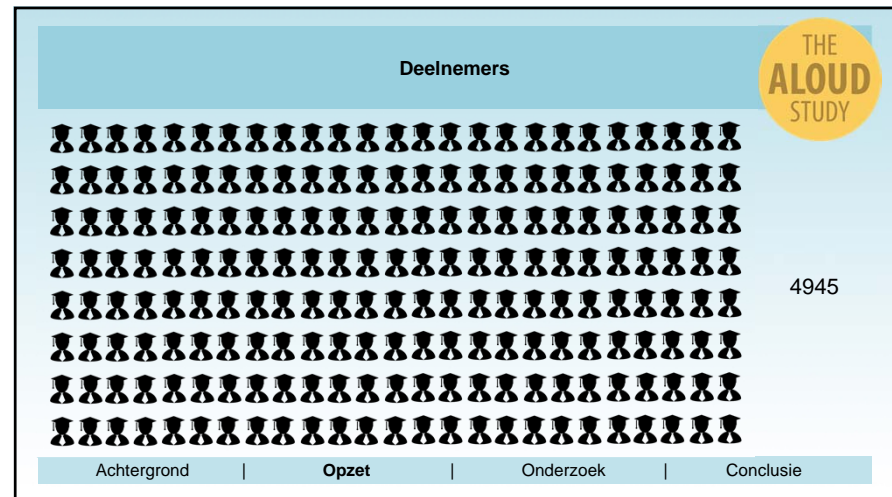
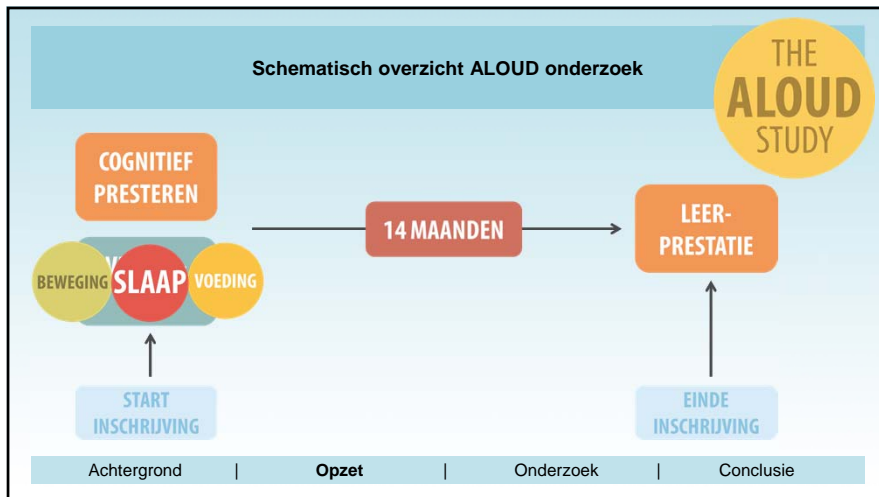
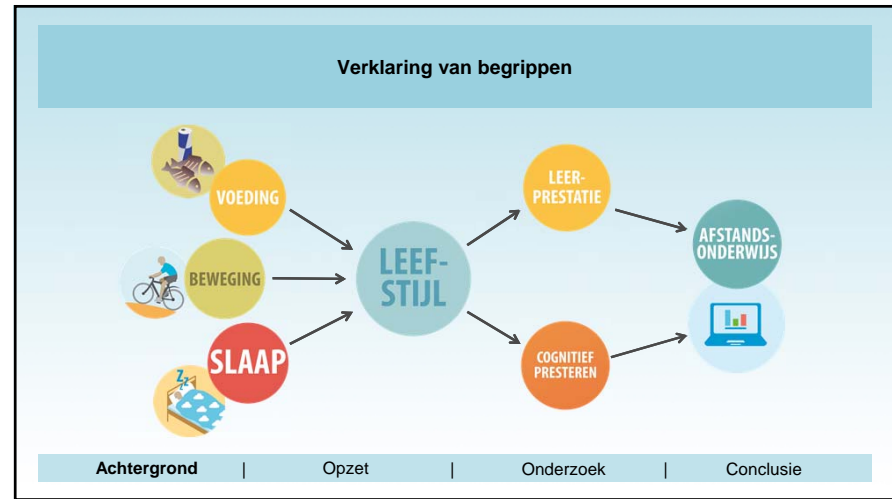
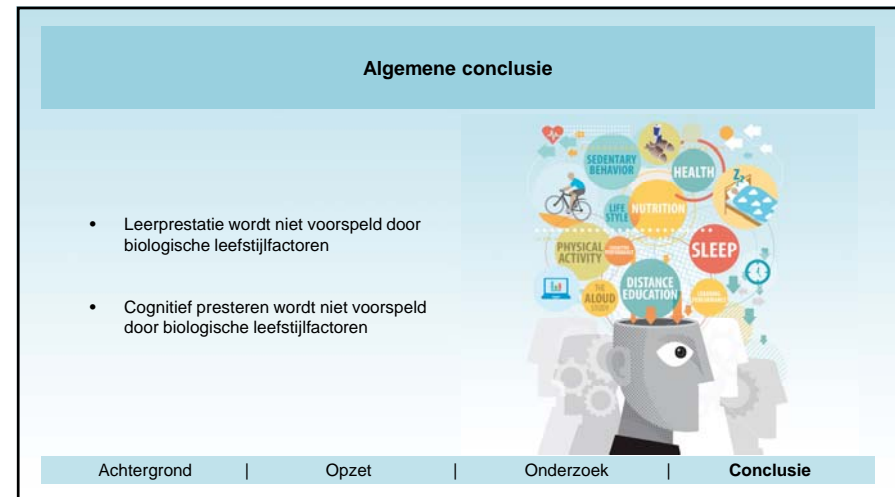
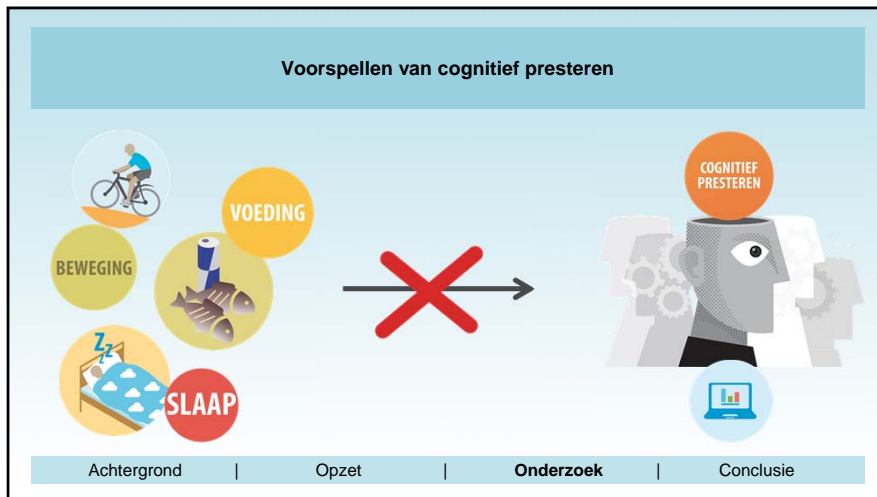
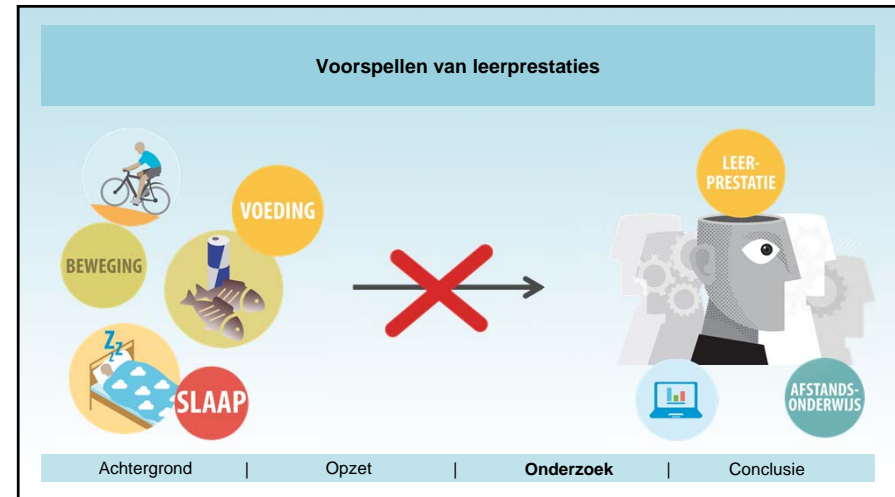
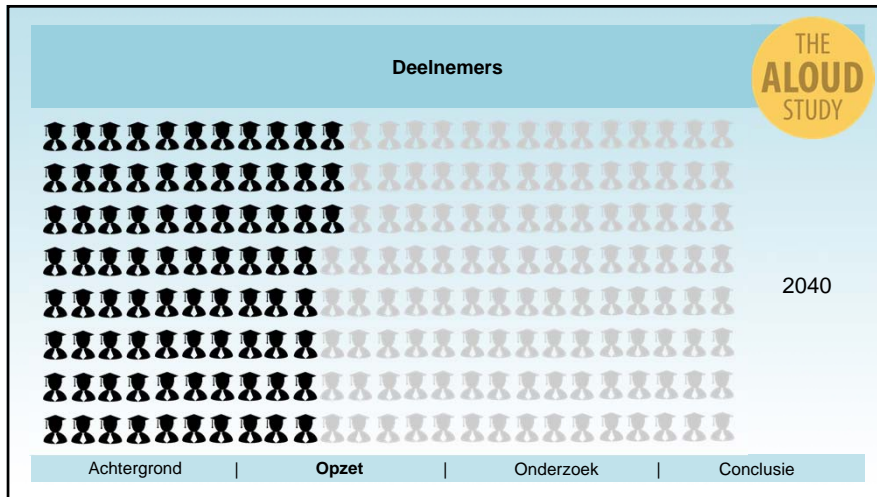


Biologische Leefstijlfactoren in Volwassen Afstandsonderwijs
 Voorspellen van Cognitief Presteren en Leerprestatie
 Jérôme Gijsselaers

Welten-instituut
 Onderzoekscentrum voor leren, doceren en technologie

Open Universiteit
 welten-instituut.ou.nl







**Biologische Leefstijlfactoren in
Volwassen Afstandsonderwijs**

Voorspellen van Cognitief Presteren en Leerprestatie

Jérôme Gijsselaers

Bedankt voor uw aandacht

Contactinformatie:

- Jerome.Gijsselaers@ou.nl
- [@hgijsselaers](https://twitter.com/hgijsselaers)
- [linkedin.com/in/hgijsselaers](https://www.linkedin.com/in/hgijsselaers)
- hgijsselaers.wordpress.com

Welten-instituut
Onderzoekscentrum voor leren, doceren en technologie

Open Universiteit
welten-instituut.ou.nl